

potah s originálním dětským designem MAYER - chráněný vzor, 100% polyester, hmotnost cca 290 g/bm, šířka cca 140 cm, otěruvzdornost 30.000 cyklů Martindale, Öko-Tex Standard 100
fabric with original kids design MAYER - protected pattern, 100% polyester, weight ca 290 g/lin.m, width ca 140 cm, abrasion resistance 30.000 Martindale cycles, Öko-Tex Standard 100



26 090



26 091



26 092



26 093

snadno čistitelný, odolný potah s protipožární úpravou DIN EN 1021.1-2, 100% FR polyester, hmotnost cca 365 g/bm, šířka cca 140 cm, otěruvzdornost 100.000 cyklů Martindale
 easy to clean, resistant fabric with flame retardant DIN EN 1021.1-2, 100% FR polyester, weight ca 365 g/lin.m, width ca 140 cm, abrasion resistance 100.000 Martindale cycles



26 F91



26 F92



26 F93



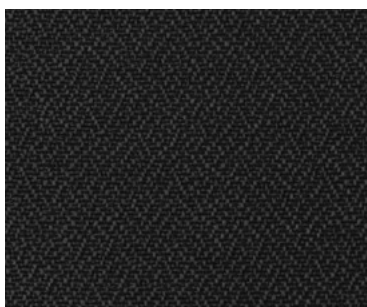
26 F94



26 F95



26 F96



26 F97



26 F98



26 F99

snadno čistitelný, odolný potah, 100% polyester, hmotnost cca 255 g/bm, šířka cca 145 cm, otěruvzdornost 100.000 cyklů Martindale
 easy to clean, resistant fabric 100% polyester, weight ca 255 g/lin.m, width ca 145 cm, abrasion resistance 100.000 Martindale cycles



26 501



26 502



26 503

URBAN

vysoce odolný, ekologický, nehořlavý potah s unikátním URBAN vzorem geometrické mřížky, 100% recyklovaný FR polyester, hmotnost cca 480 g/bm, šířka cca 140 cm, otěruvzdornost 100.000 cyklů Martindale, nehořlavost dle DIN EN 1021.1-2, Öko-Tex Standard 100, Ecolabel UK/16/005
highly durable, eco-friendly, non-flammable fabric with a unique URBAN geometric grid pattern, 100% recycled FR polyester, weight ca 480 g/lin.m, width ca 140 cm, abrasion resistance 100.000 Martindale cycles, flammability DIN EN 1021.1-2, Öko-Tex Standard 100, Ecolabel UK/16/005



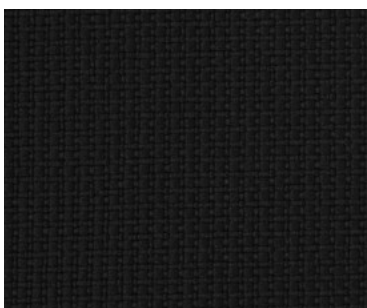
34 U01



34 U03



34 U06



34 U07



34 U09



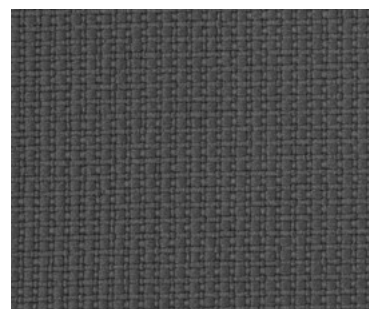
34 U12



34 U13



34 U14



34 U18

CARLOS



snadno čistitelný, odolný potah, 100% polyester, hmotnost cca 255 g/bm, šířka cca 145 cm, otěruvzdornost 100.000 cyklů Martindale
easy to clean, resistant fabric 100% polyester, weight ca 255 g/lin.m, width ca 145 cm, abrasion resistance 100.000 Martindale cycles



26 504



26 507

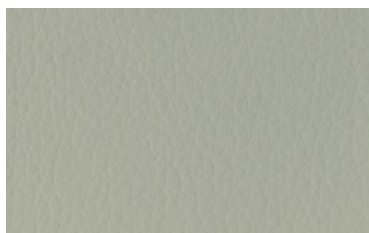


26 50

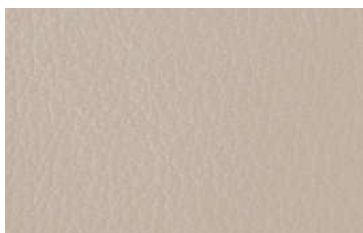
barvy na monitoru a z tiskárny nemusí odpovídat skutečnosti
colors on monitor and from printer may not correspond to reality

mimořádně kvalitní koženka - tepelně odolná, stálá na světle, pro interiéry i exteriéry, odolná moči, krvi, potu, bakteriím i čistícím prostředkům, PU 68%, bavlna 32%, hmotnost cca 830 g/bm, šířka cca 140 cm, otěruvzdornost 500.000 cyklů Martindale, odolná vůči čištění 70% etanol, nehořlavost dle BS 5852 crib 5, B2 (DIN 4102), EN 1021.1-2, IMO A652, antibakteriální, Öko-Tex Standard 100

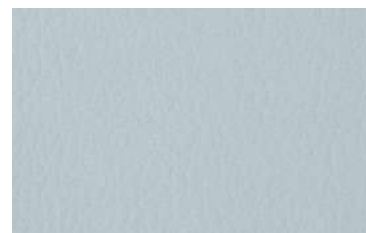
extraordinary high-quality leatherette, heat resistant, light stable, indoor and outdoor use, resistant to urine, blood, sweat, bacteria and detergents, PU 68%, cotton 32%, weight ca 830 g/lin.m, width ca 140 cm, abrasion resistance 500.000 Martindale cycles, cleaning resistance to 70% ethanol, flammability BS 5852 crib 5, B2 (DIN 4102), EN 1021.1-2, IMO A652, antibacterial, Öko-Tex Standard 100



34 050



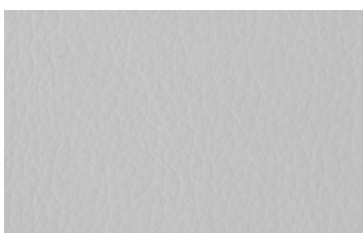
34 051



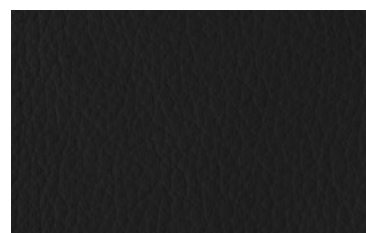
34 052



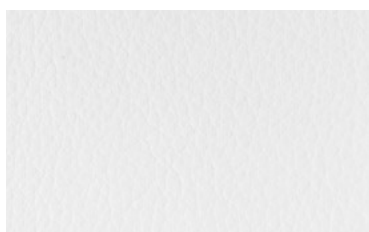
34 053



34 054



34 057



34 058



34 059

AQUA CLEAN



vysoce odolný potah, prodyšný, ekologický, extrémně odolný proti zašpinění a lehce čistitelný, 50% polyester, 35% polyacryl, 15% polyamid, hmotnost cca 580 g/bm, šířka cca 140 cm, otěruvzdornost 250.000 cyklů Martindale, Öko-Tex Standard 100
highly durable fabric, breathable, eco-friendly, extremely dirt-resistant and easy to clean, 50% polyester, 35% polyacryl, 15% polyamid, weight ca 580 g/lin.m, width ca 140 cm, abrasion resistance 250.000 Martindale cycles, Öko-Tex Standard 100



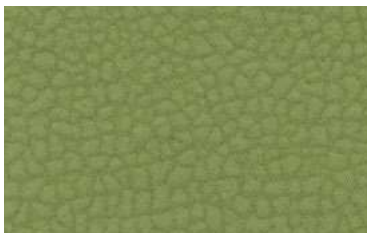
30 460



30 461



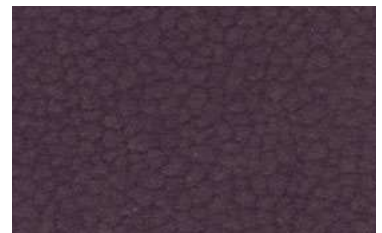
30 462



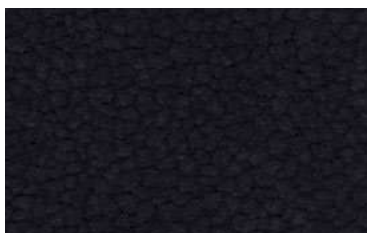
30 463



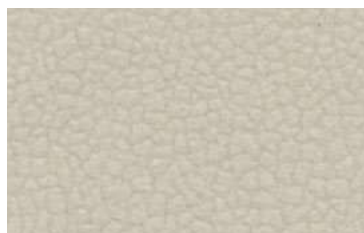
30 464



30 466



30 467



30 468



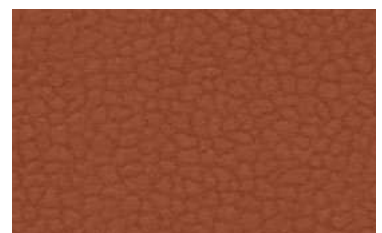
30 469



30 475



30 478

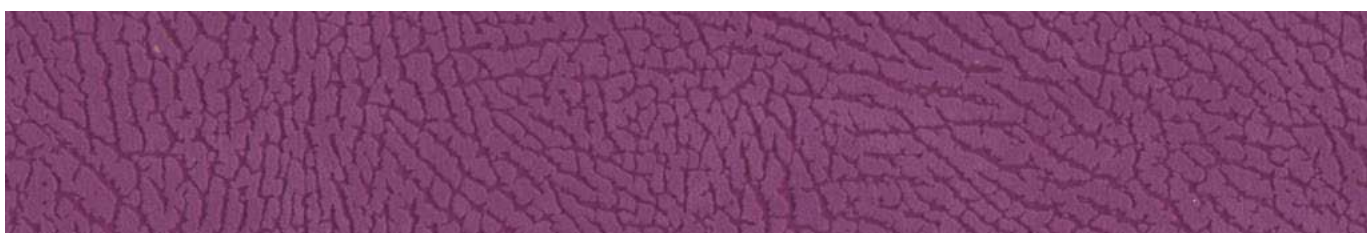


30 479

FANTASY



vysoce odolný potah, prodyšný, ekologický, extrémně odolný proti zašpinění a lehce čistitelný, 45% polyacryl, 30% polyamid, 17% polyester, 8% bavlna, hmotnost cca 550 g/bm, šířka cca 140 cm, otěruvzdornost 100.000 cyklů Martindale, Öko-Tex Standard 100
highly durable fabric, breathable, eco-friendly, extremely dirt-resistant and easy to clean, 45% polyacryl, 30% polyamid, 17% polyester, 8% cotton, weight ca 550 g/lin.m, width ca 140 cm, abrasion resistance 100.000 Martindale cycles, Öko-Tex Standard 100



30 370

Kolekce potahů MAYER

Nabízíme velký výběr čalounických materiálů pro sedací nábytek v široké paletě barev, různých druhů zpracování a s vysokou funkční hodnotou.

Při výběru vašeho čalounění nejdříve promyslete, jakou chcete vytvořit celkovou atmosféru. Čalounění hraje v každém prostoru důležitou roli. Můžete interiéru dodat harmonický vzhled nebo použít vědomě barvy, které budou s převládajícími barevnými odstíny v kontrastu.

Důležitou roli hraje i způsob použití čalouněného nábytku. Zda bude používán mnoho hodin denně a silně zatížen nebo zda bude plnit většinou jen funkci dekorativní. Nábytkové čalounění musí splňovat mnohé požadavky na kvalitu a funkčnost. Mělo by být pevné, odolné proti zašpinění a snadno čistitelné.

Požadavky na kvalitu jsou zpravidla vyšší v prostorech nebytových, než bytových. Je třeba dávat pozor na zvláštní potřeby právní a technické, např. na nehořlavost materiálů. Naše kolekce textilních potahů, koženek a pravých kůží nabízí vhodná řešení pro používání v každém bytovém i nebytovém interiéru. Přesvědčte se sami.

Vhodná údržba vašeho čalouněného nábytku *základní doporučení:*

- Aby váš čalouněný nábytek zůstal v dobrém stavu, měli byste každý týden odstraňovat prach a drobečky pomocí vysavače s hubicí pro čalounění (max. 500 watů!).
- Skvrny ošetřete dokud jsou ještě čerstvé a nenechte je zaschnout.
- Váš čalouněný nábytek můžete čistit běžnými domácími prostředky. K odstranění skvrn stačí často jen hadřík jemně navlhčený teplou vodou s trochou neutrálního, tuk rozpouštějícího mýdla. Krev, pot či skvrny od vejce byste měli čistit studenou vodou, mýdlo se zde nedoporučuje.
- Čištění skvrn neprovádějte bodově, nýbrž vždy na velké ploše, abyste se vyhnuli následnému zobrazení okrajů čištění. Použijte k tomu houbovité hadřík a postupujte jemně od krajů ke středu. Dočistěte vše tak, aby veškerá zbývající špína byla odstraněna. K dočištění použijte destilovanou vodu, aby byly odstraněny skvrny od vápníku.
- Potahová látka AQUA CLEAN je ošetřena speciální ochranou proti skvrnám a je dobře čistitelná. Vlhký hadřík bez čistících prostředků vám stačí.
- Prostředky na údržbu každého druhu čalounění jsou od sebe výrazně odlišné. Proto vám doporučujeme poradit se s jejich výrobcem.

poznámky:

- Čalounění obecně není vhodné pro chemické čištění.
- Nepoužívejte žádné čistící prostředky s rozpouštědly.
- Sluneční světlo i umělé světlo časem zpravidla textilie zesvětlí. Pokud je to možné, zamezte blízkosti silného zdroje světla.
- Vždy je nebezpečí, že tekutiny mohou vniknout do švů čalounění (nápoje, krev, pot atd.)
- Nábytkové látky nejsou všeobecně chráněny proti odbarvování nebo barvení jiných textilií, a to ani s ochranou proti skvrnám.
- Jako ideální pokojové prostředí se doporučuje teplota v rozmezí 18–22 °C a relativní vzdušná vlhkost v rozmezí 45–55 %. Při nižší vlhkosti může v ojedinělých případech dojít ke statickému výboji, což nelze považovat za vadu materiálu.
- Nepatrné barevné odchylky jsou z technických příčin možné a nemohou být předmětem reklamace.

Upholstery collection MAYER

We offer a large selection of upholstery materials for seating furniture in a wide range of colors, different types of processing and high functional value.

When choosing your upholstery, first think about how you want to create an overall atmosphere, please. Upholstery plays an important role in every space. You can add a harmonious look to the interior or use consciously colors that contrast with the prevailing color shades.

The use of upholstered furniture also plays an important role. Whether it will be used many hours a day, or whether it will usually only perform a decorative function. Furniture upholstery must meet many requirements for quality and functionality. It should be strong, dirt resistant and easy to clean.

As a rule, quality requirements are higher in non-residential spaces than in home areas. Special legal and technical needs such as non-flammability of materials should be observed. Our upholstery collection of fabrics, leatherettes and pure leathers offers suitable solutions for use in any home or non-residential interior. See for yourself.

Suitable maintenance for your upholstered furniture *basic recommendations:*

- In order to keep your upholstered furniture in good condition, you should remove dust and crumbs every week by using a vacuum cleaner with a nozzle for upholstery (max. 500 watts!).
- Treat stains while they are still fresh and do not let them dry.
- You can clean your upholstered furniture with normal household appliances. To remove stains, just use a cloth lightly moistened with warm water with a little neutral, fat-dissolving soap. Blood, sweat or egg stains should be cleaned with cold water, soap is not recommended.
- Do not spot staining focused only on small dirty place but always on a large area to avoid subsequent cleaning edges. To do this, use a spongy cloth and gently pull from the edges to the center. Clean everything so that any remaining dirt is removed. Use distilled water for final cleaning to remove calcium stains.
- AQUA CLEAN fabric is treated with special stain protection, is perfectly protected against stains and easy to clean. A damp cloth without detergents is enough.
- Maintenance devices for each type of upholstery are quite different. We recommend you to consult with their manufacturers.

notes:

- Upholstery is generally not suitable for chemical dry cleaning.
- Do not use any solvent cleaners.
- Sunlight and artificial light generally tend to lighten fabrics over time. Avoid strong light source if possible.
- There is always a risk that liquids may enter the upholstery seams (beverages, blood, sweat, etc.)
- Furniture fabrics are generally not protected against discoloration or dyeing of other fabrics, even when stained.
- As an ideal room environment, a temperature of 18–22 °C and a relative humidity of 45–55 % is recommended. Lower humidity conditions, static discharge may occur in rare cases, which can not be considered as a material defect.
- Minor color deviations are possible for technical reasons and cannot be claimed.